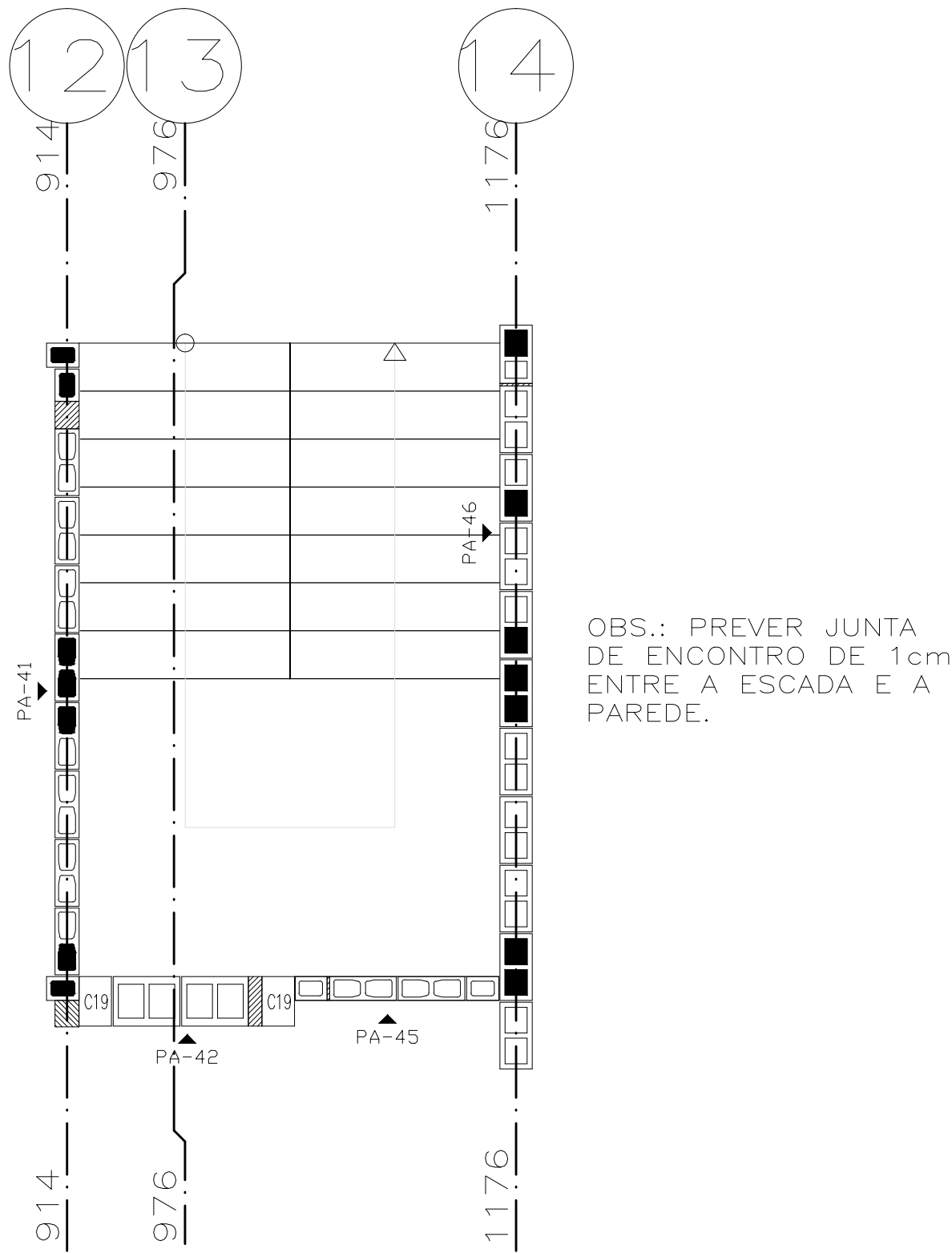
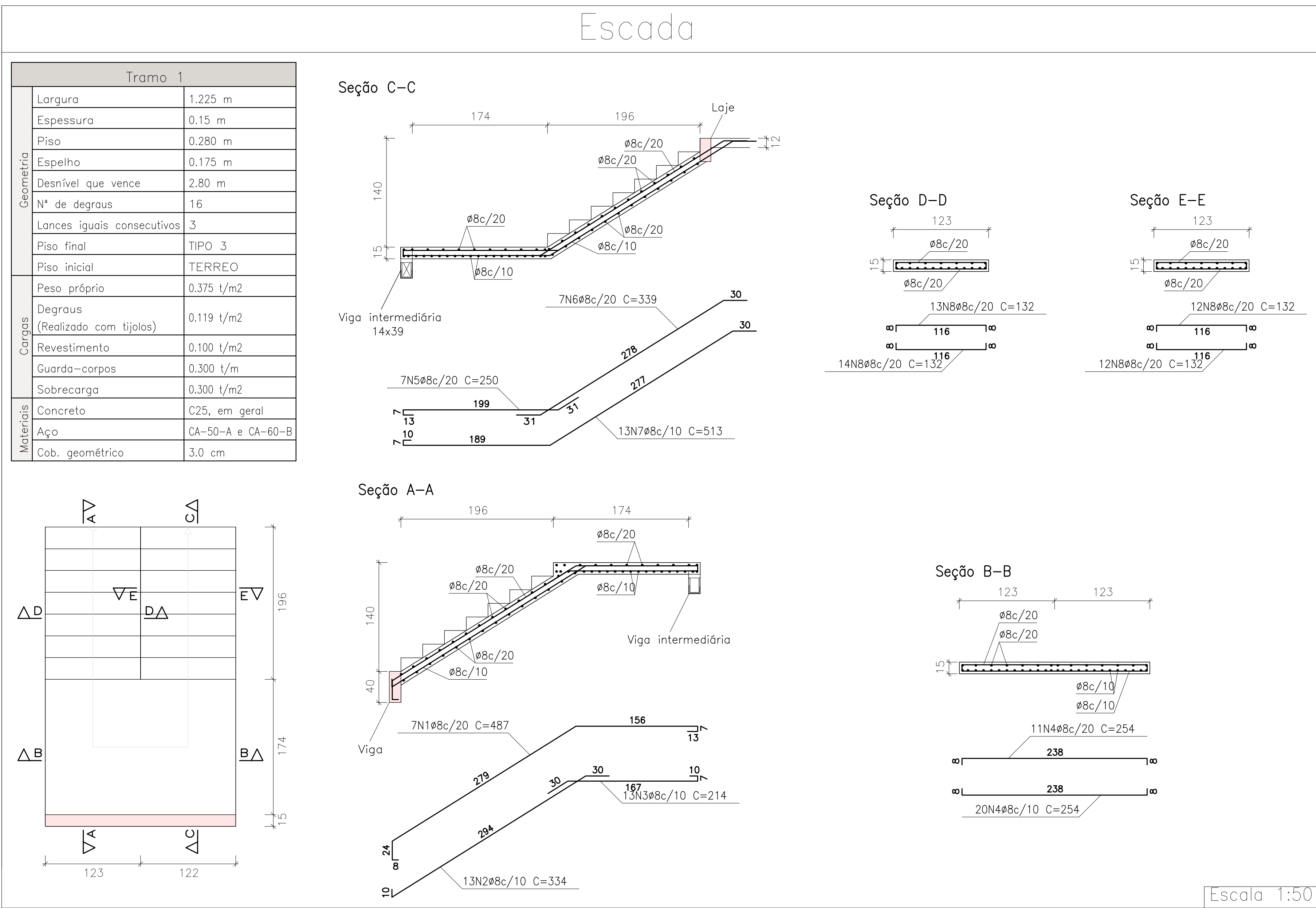


Resumo Aço Escada 2	Comp. total (m)	Peso+10% (kg)
CA-50- Ø 8	359.3	155

Elemento	Pos.	Diam.	Q. Dob.	Retal (cm)	Dob. (cm)	Comp. (cm)	Total (kg)	CA-50-A (kg)	CA-60-B (kg)
Escudo 2-Tramo 1	1	Ø8	7	487		487	3409	13.4	
	2	Ø8	13	334		334	4342	17.0	
	3	Ø8	13	214		214	2782	10.9	
	4	Ø8	3	254		254	7874	30.9	
	5	Ø8	7	250		250	1750	6.9	
	6	Ø8	7	339		339	2373	9.3	
	7	Ø8	13	513		513	6669	26.2	
	8	Ø8	5	132		132	6732	26.4	
						Total+10% (x3):	155.1		
						Ø8:	465.3		
						Total:	465.3	0.0	
								0.0	



GRAUTEAMENTO





LEGENDA DE LOCALIZAÇÃO DOS GRAUTEAMENTOS



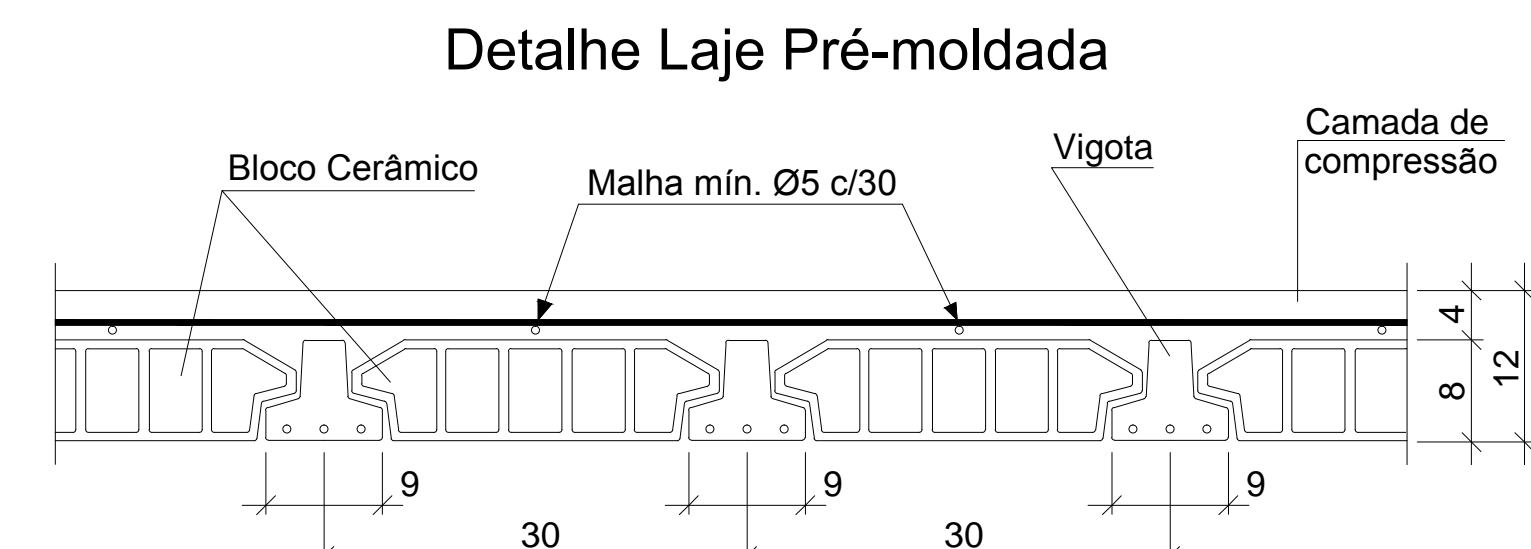
NOTAS - GRAUTEAMENTO

- 1) GRAUTEAR EM TODOS OS PONTOS INDICADOS NA PLANTA DE MODULAÇÃO;
- 2) NAS COLUNAS A SEREM GRAUTEADAS DEVEM SER PREVISTAS JANELAS DE INSPEÇÃO NA SUA BASE PARA POSSIBILITAR A LIMPEZA E VERIFICAÇÃO DO PERFEITO PREENCHIMENTO DO SEPTO DOS BLOCOS DA REFERIDA COLUNA;
- 3) PROMOVER A ADEQUADA CURA DAS COLUNAS GRAUTEADAS;

LEGENDA

-  - Bloco Estrutural 14x19x19cm (Vista em Planta)
-  - Bloco Estrutural 14x19x39cm (Vista em Planta)
-  - Bloco Estrutural 29x19x39cm (Vista em Planta)
-  - Meia Canaleta 29x19x19cm (Vista em Planta)

↔ Laje Pré-Moldada



Não nos responsabilizamos pelo dimensionamento das vigotas.

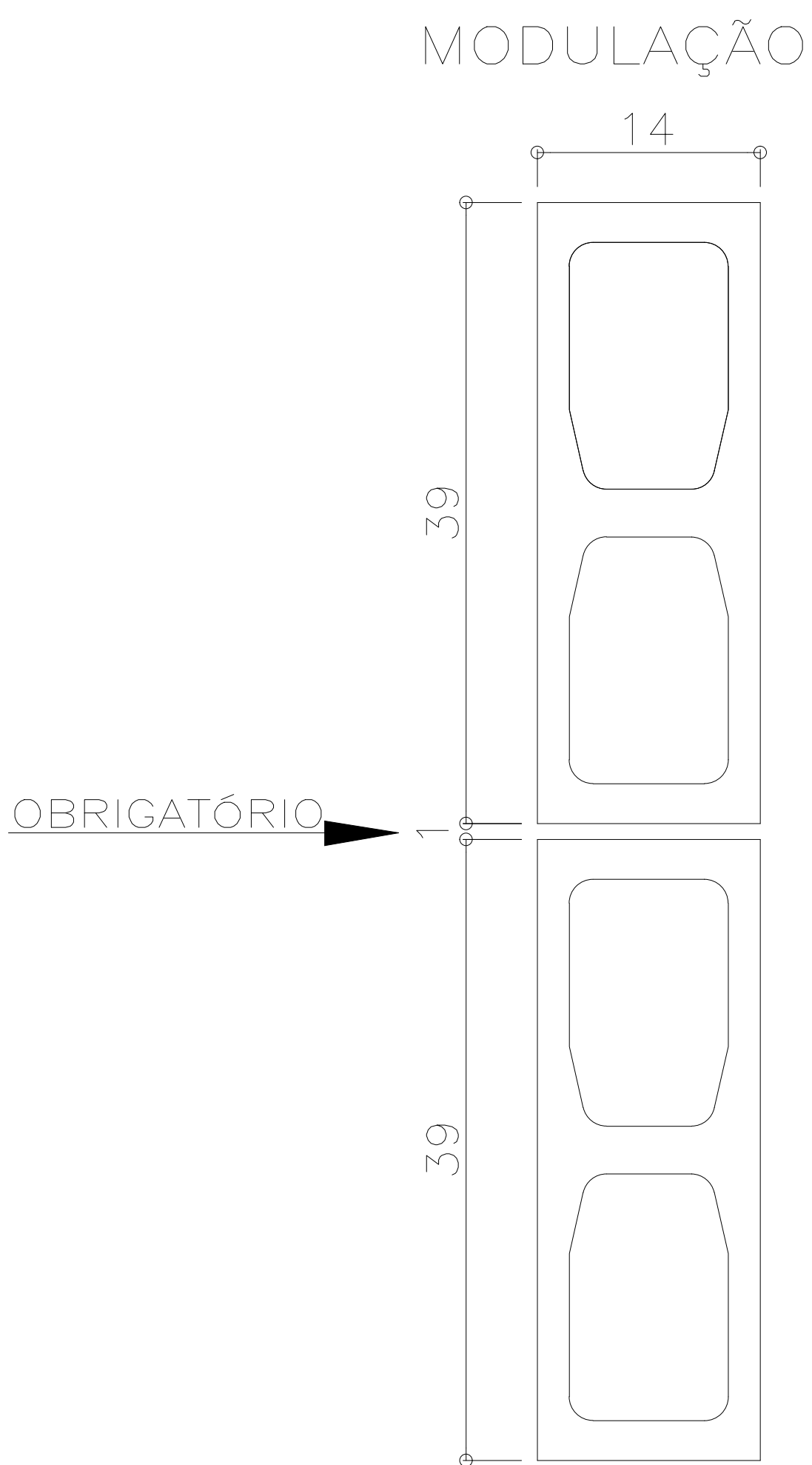
Concreto $F_{ck} = 25\text{Mpa}$
Bloco $F_{ck} = 6\text{Mpa}$



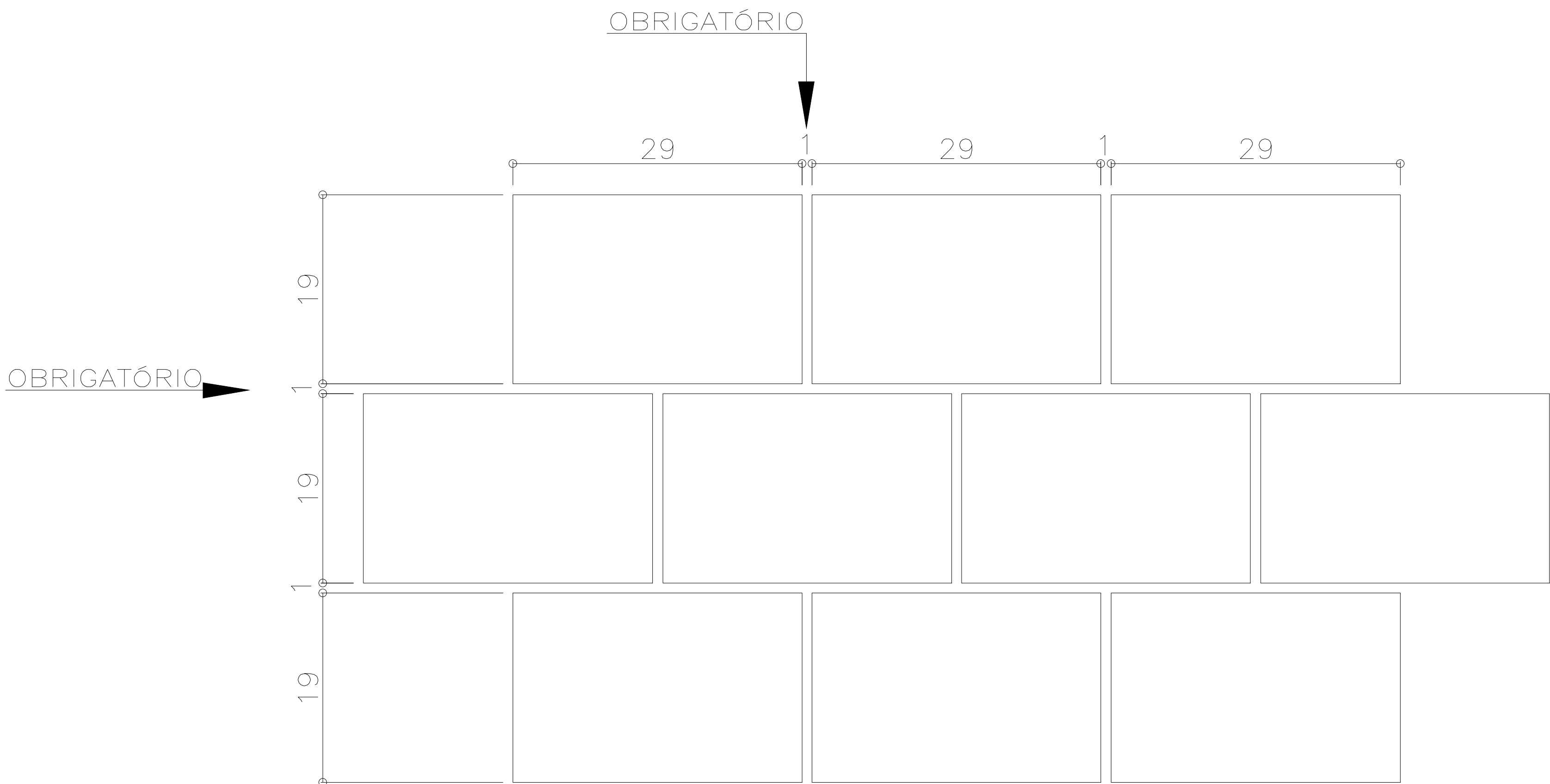
SOLUÇÕES EM ENGENHARIA

<h1 style="margin: 0;">PROJETO ESTRUTURAL</h1>	
<p style="text-align: center; font-weight: bold;">RESPONSÁVEL PELO PROJETO</p> <p>Eng°. Civil Fabrício Ferreira Rodrigues CREA/SC 41413-0</p>	<p style="text-align: center; font-weight: bold;">RESPONSÁVEL PELA EXECUÇÃO</p>
<p>OBRA / PROPRIETÁRIO</p> <p style="font-size: 1.2em; margin-top: 10px;">Vivendas De Barcelona</p> <p>Rua Salvador e Rua Xingu, Bairro Brasília Criciúma - Santa Catarina</p>	<p>ASSUNTO:</p> <p style="margin-top: 20px;">DETALHAMENTO DAS ESCADAS: DETALHE JUNTA ENCONTRO ESCADA DETALHE JUNTA DE ASSENTAMENTO</p>
<p>DATA</p> <p style="margin-top: 10px;">JAN/13</p>	<div style="display: flex; justify-content: space-between;"> <div> <p>OBRA</p> <p style="margin-top: 10px;">008/CRI</p> </div> <div> <p>ÁREA</p> <p style="margin-top: 10px;">7.846,24m²</p> </div> </div>
<div style="display: flex; justify-content: space-around;"> <div> <p>ARQUIVO</p> <p style="margin-top: 5px;">C:\CR\CR18\BARCELONA\ESTR.</p> </div> <div> <p>ESCALA</p> <p style="margin-top: 5px;">1/50</p> </div> <div> <p>DESENHO</p> <p style="margin-top: 5px;">Diego Augusto</p> </div> </div>	
<p>FOLHA</p> <div style="font-size: 2em; font-weight: bold; margin-top: 10px;">14</div> <div style="font-size: 2em; font-weight: bold; margin-top: 10px;">/ 35</div>	

Rua Candido Cesar Freire Leão, 453 - Vila Moema - cep 88705-040 - Vila Moema - Tubarão - SC
FONE/FAX: (048) 3626-1881 - cabreira.rodriques@brturbo.com.br



PAGINAÇÃO



NOTA:
— ESPESSURA DA ARGAMASSA DE
ASSENTAMENTO É DE 1cm, PROIBIDO
A EXECUÇÃO DE JUNTA SECA;

Item	Valor
Cob. Reserv.	16,85
Reservatório	13,97
Cobertura	11,65
Tipo 3	8,85
Tipo 2	6,05
Tipo 1	3,25
Térreo	0,45
Fundação	Variação

Corte Esquemático
s/ esc.